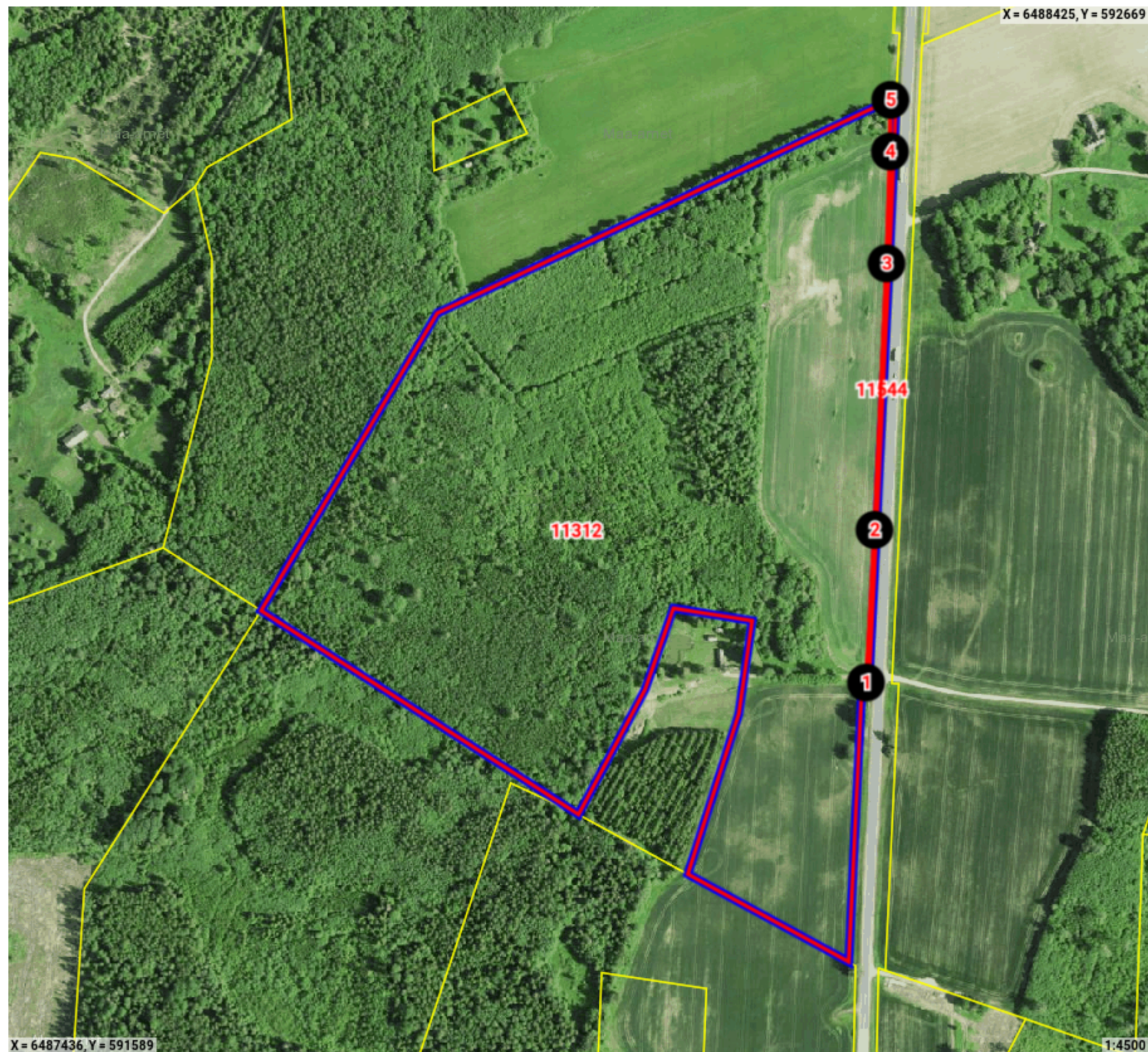


Maatoiming nr: 202405273125



Legend

-  Registreeritud KÜ
-  Originaal piirjoon
-  Muudetud piirjoon
-  Uus piiripunkt
-  Kommentaar

Katastriüksuse id: 11544

Maatüki aadress: 49 Imavere - Viljandi - Karksi-Nuia tee
ligikaudne maksustamishind: -

Katastriüksuse id: 11312

Maatüki aadress: Tirre
ligikaudne maksustamishind: -

Maatoiming nr 202405273125**Toimingu andmed****Maatoimingu uued tekkinud piirid**

Punkti nr	Koordinaadid
1	X: 6487785.6 Y: 592401.254
2	X: 6487929.956 Y: 592409.214
3	X: 6488181.928 Y: 592420.532
4	X: 6488287.725 Y: 592423.91
5	X: 6488336.568 Y: 592424.275

Maatoimingu osalised

Isik	Seos maatükiga	Roll
Maa-amet		Plaani looja
Põllumajandus- ja Toiduamet		Ametkond
Põhja-Sakala Vallavalitsus		Kohalik omavalitsus

Maakorralduse osaliste nimekiri on automaatselt genereeritud kava kinnitamisel. Maatoimingu menetluse käigus võib menetleja täiendaval kontrollimisel osalisi ja kooskõlastajaid kas lisada või eemaldada.

Maatoiminguga nr 202405273125 kinnitamisega nõustud algatatud maakorralduse läbiviimisega koostatud maakorralduskava alusel. Kinnitus on ka avaldus katastrimõõdistustingimuste väljastamiseks, kava alusel maatükkide moodustamiseks katastris ehk katastrikandeks ning nõusolekuks maatüki katastriandmete muutmiseks kinnistusraamatus.